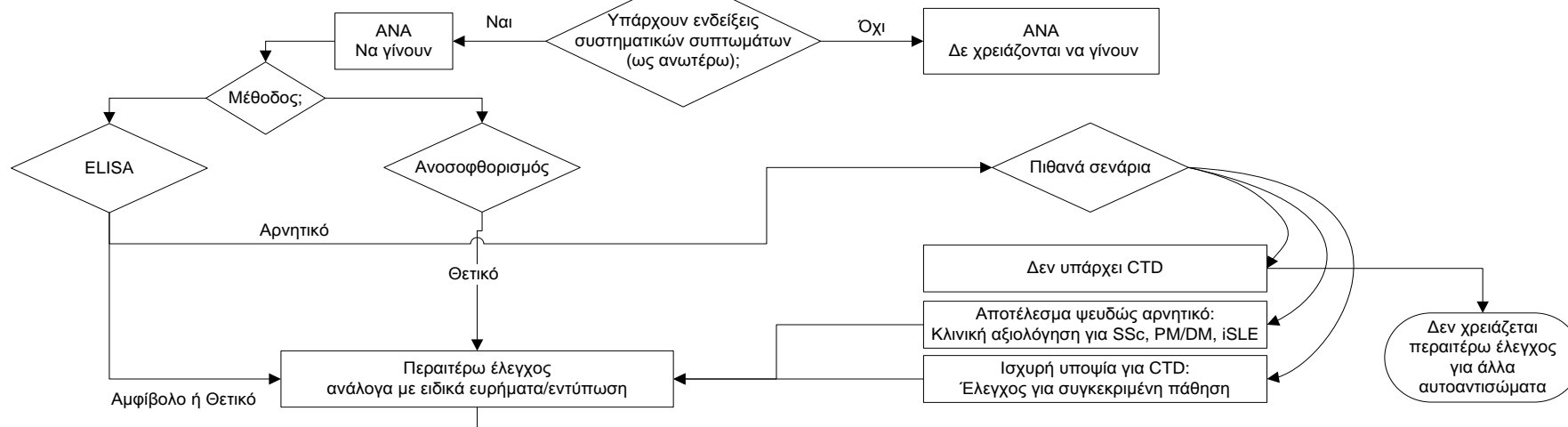


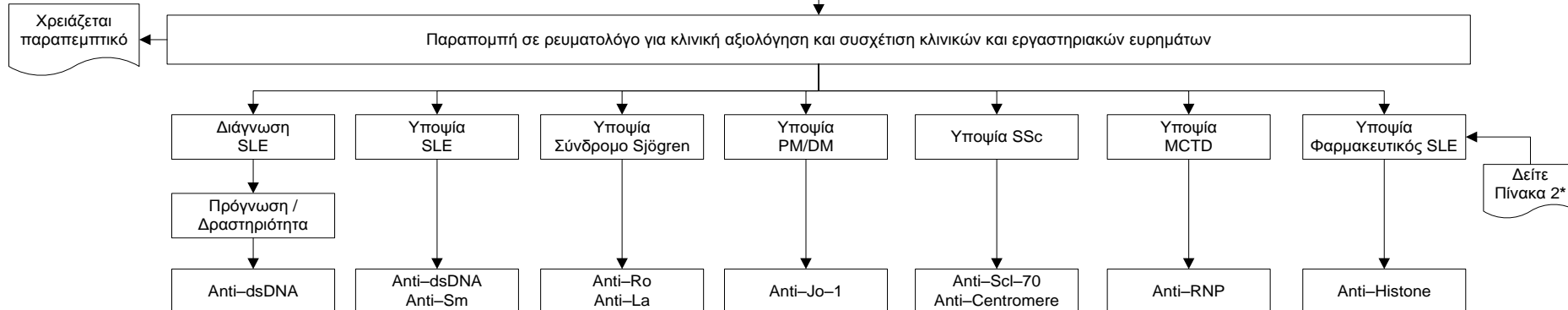
ΚΛΙΝΙΚΟ ΠΡΩΤΟΚΟΛΛΟ ΠΑΡΑΓΓΕΛΙΑΣ ΑΝΟΣΟΛΟΓΙΚΩΝ ΕΞΕΤΑΣΕΩΝ ΑΥΤΟΑΝΟΣΩΝ ΡΕΥΜΑΤΟΛΟΓΙΚΩΝ ΠΑΘΗΣΕΩΝ

Κλινική υποψία (ιστορικό & φυσική εξέταση) για SLE ή άλλη αυτοάνοση ρευματική πάθηση (συμμετοχή ≥ 2 οργάνων/συμπτωμάτων)
 Ενδείξεις: άτομο με συστηματικά συμπτώματα (π.χ αρθραλγίες, αρθρίτιδα, αναιμία, εξάνθημα, νεφροπάθεια, πλευριτίδα, περικαρδίτιδα)

Πρωτοβάθμια φροντίδα υγείας



Δευτεροβάθμια φροντίδα υγείας



Σημειώσεις

- Μεταξύ νοσημάτων και αυτοαντισωμάτων μπορεί να υπάρχει αλληλοεπικάλυψη
- * Για περισσότερες λεπτομέρειες δείτε το κείμενο "Παραγγελία αντιπυρηνικών αντισωμάτων και εκχυλιζόμενων πυρηνικών αντιγόνων"

ANA: αντιπυρηνικά αντισώματα, CTD: νοσήματα συνδετικού ιστού, PM/DM: Πολυμυοσίτιδα/Δερματομυοσίτιδα, SLE: Συστηματικός Ερυθηματώδης Λύκος, iSLE: ανενεργός Συστηματικός Ερυθηματώδης Λύκος, SS: Συστηματικό Σκληρόδερμα, MCTD: Μικτή Νόσος Συνδετικού Ιστού

Επιστημονική επιμέλεια: Ρευματολογική Εταιρεία Κύπρου

Version: 20130618/1